



FICHE TECHNIQUE : WU-UCC250

PRODUIT : UREA CRYSTAL CLEANER
Marque : WARM UP®
Référence : WU-UCC250
Conditionnement : flacon doseur de 250 ml



UREA CRYSTAL CLEANER

2 en 1 : anti-cristallisant et détergent injection pour solution à base d'urée.
Formule concentrée : 250 ml traite 100 litres de solution d'urée.

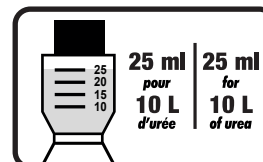
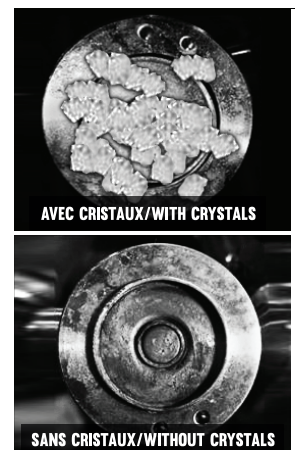
Dans certaines conditions de fonctionnement, la température des gaz d'échappement n'est pas suffisante pour que la réaction d'oxydoréduction soit complète ce qui favorise l'accumulation de dépôts dans le catalyseur SCR. WARM UP® Urea Crystal Cleaner empêche la formation de cristaux d'acide cyanurique dans le système de réduction catalytique sélective (SCR) ainsi que l'encrassement des injecteurs prévenant ainsi les risques d'immobilisation. Il conditionne et protège la solution d'urée pendant un stockage prolongé.

▶ Les avantages :

- ✓ Empêche la formation des cristaux à des températures inférieures à -10°C.
- ✓ Nettoie le système d'injection d'urée.
- ✓ Optimise la pulvérisation de l'injecteur.
- ✓ Accélère la conversion de l'urée en ammoniac.
- ✓ Permet une pulvérisation plus fine de la solution à base d'urée en diminuant sa tension de surface
- ✓ Augmente l'efficacité du catalyseur SCR (réduction catalytique sélective).
- ✓ Durée de vie plus longue de la SCR.
- ✓ Formule concentrée pour tous types de véhicules (véhicules légers & poids lourds)
- ✓ Empêche la corrosion du système d'échappement.

▶ Les points forts de cette formulation :

- ✓ Produit 2 en 1 : prévient de la cristallisation et optimise la pulvérisation.
- ✓ Évite la formation de cristaux dans la SCR.
- ✓ Réduit les émissions d'oxydes d'azote (NOX).
- ✓ Assure un fonctionnement optimal du circuit de dépollution.
- ✓ La SCR (réduction catalytique sélective) est restaurée.
- ✓ Empêche les blocages dans le catalyseur SCR.
- ✓ Prévient l'augmentation de la consommation de carburant.
- ✓ Un flacon de 250 ml traite 100 litres de mélange d'urée.



▶ Dosage et méthode d'application :

- ✓ 25 ml pour 10 litres par solution d'urée, soit 250ml pour 100 litres.
- ✓ Ne doit pas être introduit dans le réservoir à carburant mais dans votre stockage d'urée. Appliquer avant le remplissage d'urée pour permettre un brassage mécanique en respectant le dosage indiqué.
- ✓ Ne doit être mélangé à aucun autre produit.